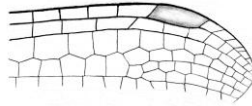
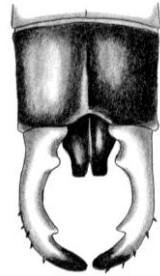


Gemeine Weidenjungfer

(*Lestes viridis*, Foto s. Poster)

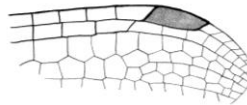


- Flügelrandmal hellbraun
- obere Hinterleibanhänge ♂
innen mit zwei deutlichen Zähnen
- ihre Spitze zu einem Viertel dunkel
- untere Hinterleibanhänge zeigen zur Spitze der oberen Anhänge



Östliche Weidenjungfer

(*Lestes parvidens*)



- Flügelrandmal dunkelbraun
- obere Hinterleibanhänge ♂
innen mit zwei flachen Zähnen,
Ende kaum verdunkelt
- untere Hinterleibanhänge zeigen zur Mitte der oberen Anhänge
- im Gelände schwer von der Gemeinen Weidenjungfer zu unterscheiden
- nur Österreich: Niederösterreich, Burgenland



- nur die Weibchen der Gemeinen und Östlichen Weidenjungfer stechen ihre Eier in Zweige von Uferbüschen